



SERVIZI DI MANUTENZIONE SULLE INFRASTRUTTURE DI TRASPORTO  
OPERE DI INGEGNERIA NATURALISTICA  
IMPIANTI E MANUTENZIONE DEL VERDE  
OPERE EDILI STRADALI

**ECOGEST SERVICEROM S.R.L.**

CALEA FLOREASCA, NR. 169, CORP X - ETAJUL 2, CAMERA 9C - 021515 BUCAREST - ROMANIA  
COD UNIC DE INREGISTRARE RO36634122  
info@ecogestservicerom.ro

## PRESENTAZIONE GENERALE

---

Ecogest Servicerom è un'azienda giovane e dinamica, attiva sul mercato rumeno, che nasce dalla lunga e prestigiosa esperienza di Ecogest spa, società che ne possiede la maggioranza, leader nel settore delle manutenzioni del verde su autostrade e strade in Italia, tra i maggiori players del settore in Europa.

La scelta di operare sul mercato rumeno con una società di diritto locale, con personale locale e nel rispetto delle logiche di mercato interne, nasce non solo dal profondo rispetto per le tradizioni del Paese, ma soprattutto per l'apprezzamento nei confronti di una tra le economie più effervescenti e promettenti dell'intero panorama europeo.

In quest'ottica, Ecogest Servicerom, erede della grande tradizione italiana nella cura del verde e nella sua manutenzione sulle grandi infrastrutture di comunicazione, si è strutturata in maniera stabile a Bucharest; da qui sta programmando di guardare con attenzione all'intera Romania, arricchendo il proprio portafoglio di competenze, grazie a nuove ed importanti collaborazioni professionali, che consentono alla società di essere presente e competitiva, oltre nelle lavorazioni che attengono il verde, sia in regime di impianto, sia in regime di manutenzione, nei centri urbani e sulle vie di collegamento, anche nel settore delle manutenzioni edili, delle attività idrauliche di superficie, della realizzazione di piccole infrastrutture urbane, nella gestione dei global service stradali ed autostradali, in ogni opera di finitura e di cantierizzazione, a supporto dei principali players locali ed internazionali.

Una struttura snella, operativa, professionale e pronta a coniugare la grande esperienza acquisita con le soluzioni più moderne e tecnologicamente avanzate, che ha come "mission" la volontà di collaborare con le imprese rumene al fine di costruire una qualificata rete di collaborazioni e scambio di know how.

Questi in sintesi i principali settori di intervento di ecogest Servicerom.



1. posa di arredo urbano



2. disboscamenti selettivi



3. opere di compensazione ambientale  
piantagioni essenze forestali

## IMPIANTI E MANUTENZIONE DEL VERDE

I lavori di impianto delle opere in verde possono essere realizzati in ogni ambito infrastrutturale ed urbano.

Consideriamo l'impianto a verde come opera non di semplice ornamento, ma complementare ad una infrastruttura; come tale dedichiamo ad essa una attenta attività di pianificazione tecnica e di progettazione che non solo deve tenere conto dei fattori pedoclimatici e morfologici, ma anche degli aspetti di antropizzazione dei siti nei quali si opera.

Gli impianti a verde vengono progettati e poi realizzati tenendo conto dei fattori di manutenzione connessi agli impianti stessi; pertanto la scelta dei materiali e delle piante viene fatta con estrema attenzione e scrupolosità, al fine di ottimizzare le scelte che si rifletteranno, inevitabilmente, sugli oneri di manutenzione futuri.



4. disboscamenti con triturazione sul posto del materiale legnoso



5. realizzazione di aiuole verdi



6. abbattimenti e potature di alberature pericolanti in ambito stradale ed autostradale

Le nostre realizzazioni hanno riguardato i più diversi ambiti infrastrutturali, occupandoci principalmente della realizzazione di opere ambientali finalizzate al reinserimento delle infrastrutture nell'ecosistema locale.

Si tratta di opere complesse che necessitano di alta specializzazione unita alla capacità di esecuzione dei lavori con ritmi industriali.

Abbiamo partecipato ad oltre dieci progetti infrastrutturali sulle reti di trasporto italiane, dalle linee ad alta velocità ferroviaria alle costruzioni autostradali ed agli ammodernamenti; tutte opere di inserimento paesaggistico che uniscono funzionalità, estetica ed interazione con l'ambiente.

### I segmenti di intervento nel settore delle opere in verde sono:

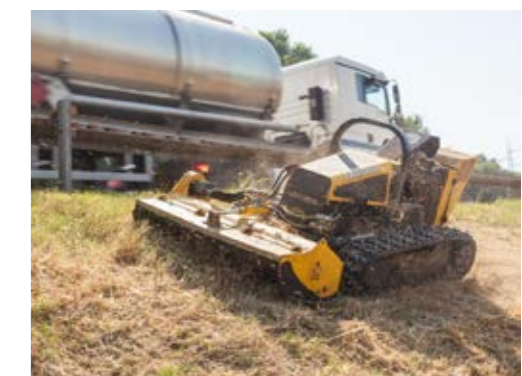
- impianti a verde ed arredo urbano in ambiti urbani
- realizzazione di aree di servizio e di sosta lungo strade ed autostrade
- realizzazione di aree verdi all'interno di centri commerciali
- realizzazione di fasce boscate lungo strade ed autostrade
- barriere antiabbaglianti spartitraffico vegetali e dune vegetali
- realizzazione di tappeti erbosi in ambito urbano
- sfalci erba meccanizzati con triturazione del residuo vegetale sul sito
- sfalci erba meccanizzati con aspirazione del residuo vegetale e smaltimento a discarica
- potature ed abbattimenti di alberature anche esemplari fino a 35 mt. di altezza
- potature e rifilature meccaniche di siepi spartitraffico autostradali
- fresaure, concimazioni e diserbanti chimici controllati



7. sfalci meccanizzati su versanti con profondità fino a 18 mt.



8. idrosemine meccaniche a pressione



9. sfalci meccanizzati con ausilio di attrezzature robotizzate su aree inaccessibili





1. idrosemine a spessore con tecnica "mulch" su versanti soggetti a movimenti franosi superficiali



2. realizzazione di percorsi naturalistici



3. esecuzione di consolidamenti superficiali con abbinamenti di geosintetici, biostuoie e reti paramassi

## OPERE DI INGEGNERIA NATURALISTICA

Dissesti idrogeologici e regolazioni idrauliche sono argomenti estremamente delicati che necessitano della massima attenzione in fase di progettazione, attraverso il coinvolgimento di diverse figure professionali che, in maniera multidisciplinare, affrontino ed analizzino ogni singolo caso.

Disciplina ampiamente diffusa ed utilizzata, con le migliori tecniche, sin dalla fine degli anni '80, soprattutto in Germania ed Austria, trova largo impiego per la risoluzione di problematiche connesse ai dissesti e per la corretta pianificazione e gestione di quelle aree soggette a ripetuti fenomeni erosivi o di dissesto superficiale e strutturale.

### I segmenti di intervento nel settore delle opere di ingegneria naturalistica:

- realizzazione di palizzate, fascinate e viminate con materiali vivi quali legno, talee di essenze arbustive ed arboree
- realizzazione di materassi reno e gabbionate in pietra con l'abbinamento di geostuoie antierosive anche tridimensionali
- pulizia e risagomatura di fossi, corsi d'acqua ed opere di contenimento e controllo dei fenomeni erosivi con applicazione di geosintetici abbinati a teli di juta anti erosione
- idrosemine meccaniche a pressione con tecniche semplici e complesse
- interventi di piantumazione con essenze a radice nuda ed a forte radicazione fittonante su scarpate, trincee e rilevati
- percorsi naturalistici e creazioni di fasce tagliafuoco in montagna

4. idrosemine a spessore con tecnica mulch in aree di difficile accesso



5. riqualificazione delle strutture idrauliche di scolo



6. piantagioni su grandi aree con essenze arbustive ed arboree







1. realizzazione di muretti in cls rivestiti con pietra locale



2. rifacimento marciapiedi e aree pedonali



3. realizzazione di muri di sostegno per barriere di antirumore



4. realizzazione di embrici e fossi di scolo



## OPERE EDILI STRADALI

In questo segmento di settore l'azienda ha iniziato ad investire in risorse umane e tecniche con l'obiettivo di affiancare i committenti nella realizzazione di quelle opere edili stradali di importanza minore rispetto all'opera infrastrutturale stessa ma che allo stesso tempo sono tipologie di opere funzionali e complementari all'opera stessa.

L'attuale parco macchine dell'azienda consente di affrontare le lavorazioni di demolizioni di piccole e medie opere in c.a., la realizzazione di fognature stradali, drenaggi orizzontali e vasche di accumulo acque, la realizzazione di reti di recinzioni, marciapiedi, cordoli ed aiuole, la movimentazione di new jersey, la realizzazione di cordoli di fondazione ed appoggio nonché la posa di barriere fonoassorbenti, la realizzazione di canalizzazioni idrauliche in prefabbricati di c.a.

L'azienda dispone di un parco macchine di proprietà per affrontare le lavorazioni qui indicate a titolo esemplificativo nonché la strumentazione topografica occorrente alla corretta esecuzione di alcune opere soprattutto per quelle riferibili alle stazioni e canalizzazioni idrauliche di superficie.

### i segmenti di intervento nel settore delle opere edili stradali

- posa in opera di sicurvia e barriere new jersey
- realizzazione di fognature stradali
- realizzazione di drenaggi orizzontali
- realizzazione di piccoli manufatti in c.a.
- realizzazione di reti di recinzione e paramassi
- posa in opera della segnaletica verticale
- posa in opera di barriere antirumore

5. posa in opera di elementi in cls per la canalizzazione dei corsi d'acqua



6. - 7. realizzazione di fognature stradali e drenaggi su opere infrastrutturali



8. rivestimento in opera di fossi di scolo acque al piede



9. realizzazione di recinzioni autostradali



10. - 11. demolizioni con attrezzature medio - leggere ( 35 - 50 q.li)







1. manutenzione delle aree di servizio



2. posa in opera di barriere guard rail



3. raccolta di rifiuti lungo le autostrade

## SERVIZI DI MANUTENZIONE SULLE INFRASTRUTTURE DI TRASPORTO

Tale attività rappresenta il "core business" di ecogest.

Migliaia di chilometri di asfalto percorsi quotidianamente e monitorati attraverso un sistema di geolocalizzazione collegato permanentemente con la sede, che permette in tempo reale di verificare l'avanzamento dei lavori attraverso il monitoraggio sull'utilizzo delle singole macchine operatrici, sui consumi e sull'efficienza di ogni mezzo.

Una rete di trasporti operante solo nelle ore notturne che permette entro 10 ore dalla chiamata di raggiungere ogni cantiere per consentire il dislocamento di macchine operatrici attraverso l'utilizzo di pianali di trasporto ribassati di oltre 13 metri di lunghezza.

Macchine operatrici semoventi, da quelle telecomandate ai bracci con profondità di taglio fino a 18 metri, trituratori scarrabili, macchine tagliaerba dotate di aspirazione contestuale ed attrezzature di diversa natura e capacità tecnica consentono la movimentazione annua di oltre 100.000.000 di metri quadrati di erba.

Accanto alla manutenzione del verde, operiamo in regime di global service per la gestione delle criticità connesse alla manutenzione delle opere idrauliche di piattaforma, la manutenzione di canalette, embrici, fossi di scolo, ed opere connesse nonché il ripristino di sicurvia, new jersey, la pulizia della segnaletica verticale ed orizzontale, la disinfezione dei cassonetti e dei cestini portarifiuti, la realizzazione di impianti di irrigazione automatizzati ed il servizio di nettezza stradale con attrezzatura idonea e certificata.

La centralità della gestione operativa, con la presenza logistica di sedi periferiche dotate di depositi, magazzini merci ed officine mobili, completa un panorama organizzativo che copre oltre 3.000 km di rete stradale ed autostradale in Italia su 11 regioni con sedi estere in Romania, Polonia e Turchia.

### Segmenti di intervento nel settore dei servizi di manutenzione:

- esecuzione di sfalci erba manuale e meccanizzato
- potature ed abbattimenti
- manutenzione, ripristino e sostituzione di impianti di irrigazione
- servizio di disinfezione di cassonetti e cestini portarifiuti
- raccolta e conferimento a discarica di nettezza stradale
- manutenzione e ripristino di sicurvia e barriere new jersey
- manutenzione di elementi in ca per la regimazione idraulica di piattaforma
- manutenzione di piccoli manufatti in c.a.
- manutenzione, ripristino e sostituzione di reti di recinzione e paramassi
- manutenzione, ripristino e sostituzione di barriere antirumore
- servizio di pronto intervento

4. posa in opera di barriere guard rail



5. raccolta rifiuti ingombranti lungo le autostrade



6. interventi di diserbo chimico, trattamenti fitosanitari

